

Taiga

Design by Johanna Lindahl / Mijo Crochet
Oversat til dansk af Bymami.dk · Instagram: @bymamidk



Masker der anvendes i denne opskrift:

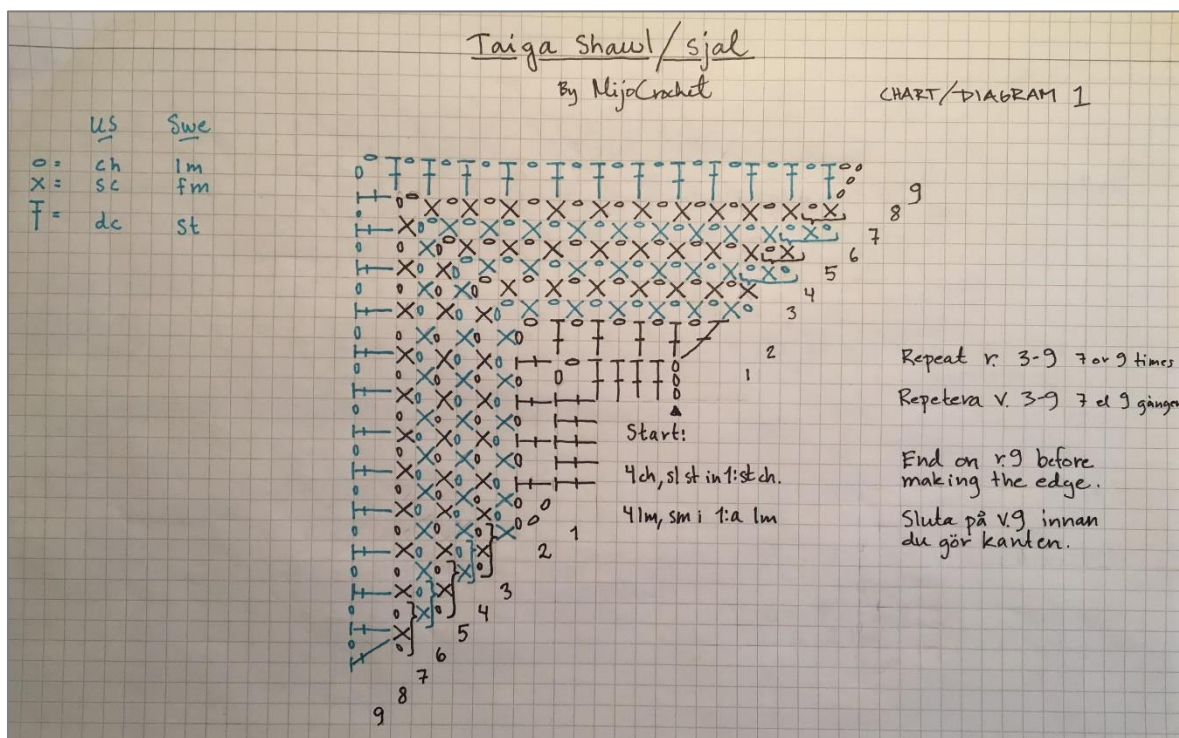
Km – kædemaske
Lm – luftmaske
Fm – fastmaske
Stgm – stangmaske
2 stgm sm – 2 stangmasker sammen
Picot med 2 lm *
Puff *

Masker markeret med * er beskrevet [her](#).

Du begynder med at hækle selve sjalet (diagram 1). Række 3–9 gentages 7 eller 9 gange, alt efter hvor stort et sjal du ønsker. Det er vigtigt at afslutte med række 9 inden kanten hækles.

Har du gentaget række 3–9 syv gange i alt, fortsættes med diagram 2 for at hækle kanten. **OBS!** Rk 9 er med på diagrammet, men skal ikke hækles igen.

Har du gentaget række 3–9 ni gange i alt, fortsættes med diagram 3 for at hækle kanten. **OBS!** Rk 9 er med på diagrammet, men skal ikke hækles igen.



Tegnforklaring til diagram 1 (herover):

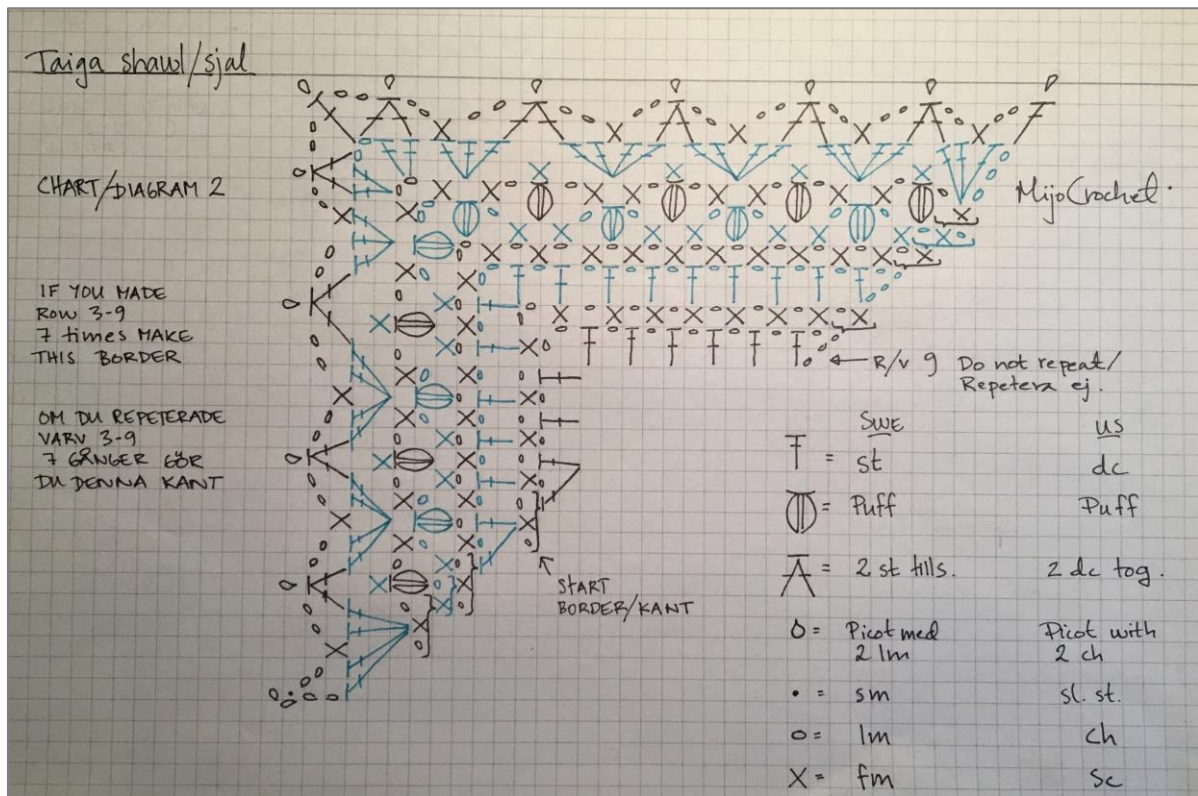
Række 1–9

- ▲ = angiver startpunktet
- = luftmaske
- × = fastmaske
- T = stangmaske

Begynd med 4 lm, km i 1. lm.

Gentag rk 3–9 i alt 7 eller 9 gange

Afslut med en gentagelse af række 9 før kanten hækles.



Tegnforklaring til diagram 2 (herover):

Hvis du hækledede rk 3–9 syv gange i alt, hæk da denne kant.

← = angiver sidste række (9) før kanten (hækles ej)

↖ = start kant

• = kædemaske

○ = luftmaske

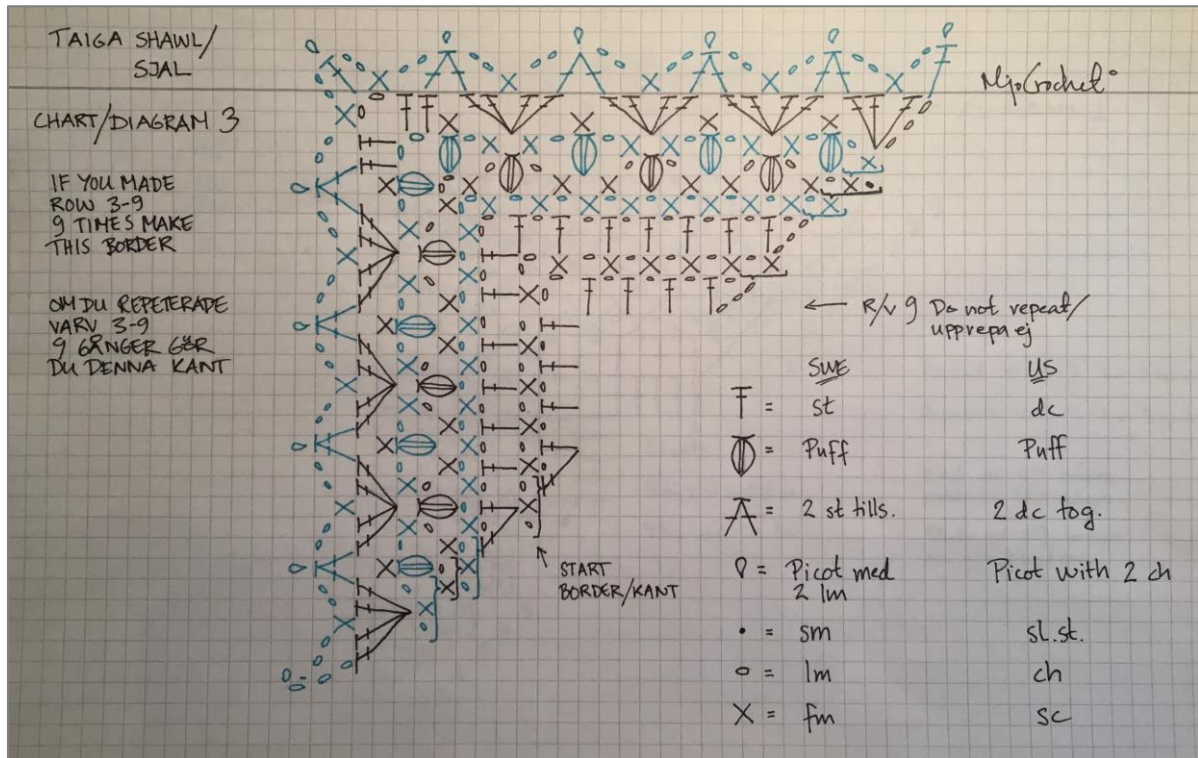
x = fastmaske

⊥ = stangmaske

⊕ = puffmaske

⊙ = picot m. 2 lm

∧ = 2 stgm samme



Tegnforklaring til diagram 3 (herover):

Hvis du hækledede rk 3–9 ni gange i alt, hækkl da denne kant.

← = angiver sidste række (9) før kanten (hækles ej)

∧ = start kant

• = kædemaske

○ = luftmaske

x = fastmaske

⊢ = stangmaske

⊖ = puffmaske

∅ = picot m. 2 lm

Λ = 2 stgm samme