

Taiga

Design av Johanna Lindahl / Mijo Crochet



Maskor som används i detta mönster:

Sm – smygmaska

Lm – luftmaska

Fm – fastmaska

St – stolpe

2 st tills – 2 stolpar tillsammans

Picot med 2 lm*

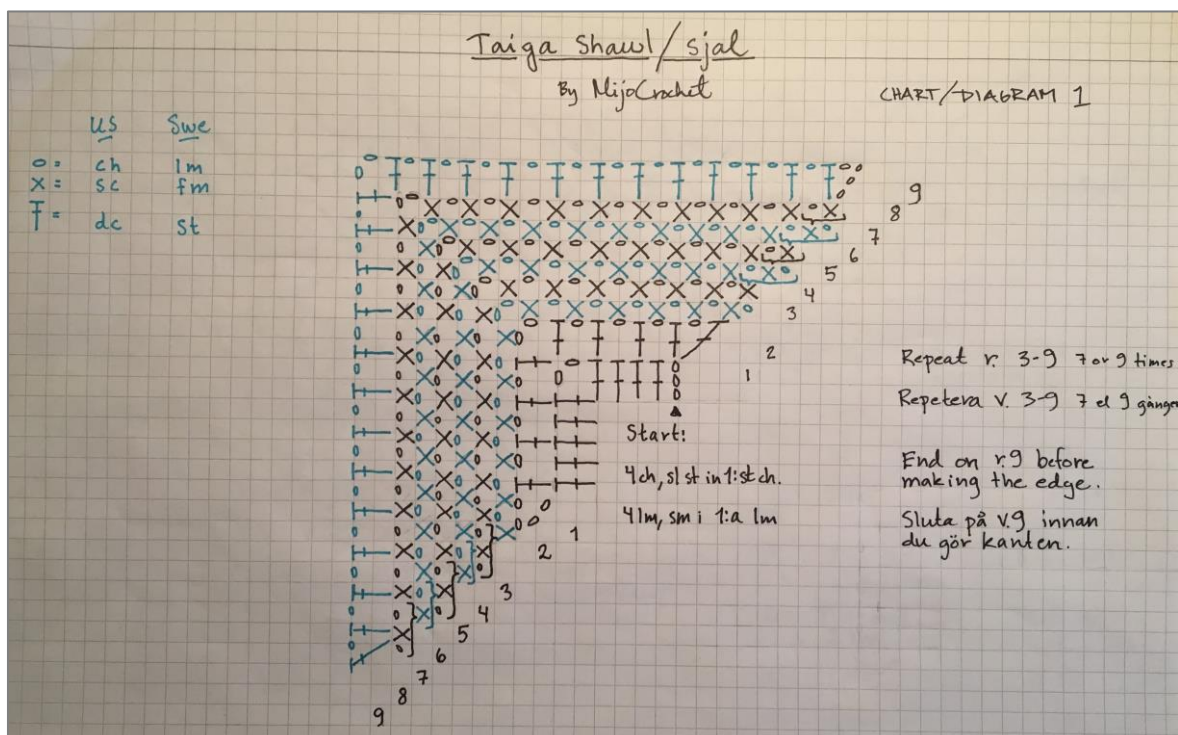
Puff *

Maskor märkta med * finns beskrivna [här](#).

Du börjar med att virka sjalens kropp (diagram 1). Varv 3–9 upprepas **sju** eller **nio** gånger beroende på hur stor du vill att din sjal ska bli. Det är viktigt att du avslutar med ett varv 9 innan du virkar kanten.

Har du upprepat varv 3–9 **sju** gånger går du vidare till diagram 2 för att göra kanten. **OBS!** Varv 9 finns med på detta diagram, men skall inte virkas igen.

Har du upprepat varv 3–9 **nio** gånger går du vidare till diagram 3 för att göra kanten. **OBS!** Varv 9 finns med på detta diagram men skall inte virkas igen.



Taiga shawl/sjal

CHART/DIAGRAM 2

IF YOU MADE ROW 3-9 7 TIMES MAKE THIS BORDER

OM DU REPETERADE VARV 3-9 7 GÅNGER GÖR DU DENNA KANT

← R/v 9 Do not repeat/ Repetera ej.

START BORDER/KANT

MijoCrochet

TAIGA SHAWL/ SJAL

CHART/DIAGRAM 3

IF YOU MADE ROW 3-9 9 TIMES MAKE THIS BORDER

OM DU REPETERADE VARV 3-9 9 GÅNGER GÖR DU DENNA KANT

← R/v 9 Do not repeat/ upprepa ej

START BORDER/KANT

MijoCrochet